

Portfolio Grafik

Christian Bornhauser

Austrasse 18
CH-3084 Wabern

+41 (0)79 713 29 66
c.bornhauser@bluewin.ch

www.bornhauser.ch



TREND

Die Zeitschrift von Ihrem Kabelnetz / www.quickline.ch

Nie zu alt für PC, Internet und mehr **16**
Kabel-, Glasfaser- oder Telefonnetz **12**



QUICKLINE



Kabel-, Glasfaser- oder Telefonnetz: Wer bietet was

Während vor rund 25 Jahren Internet, SMS, TV-Kanäle in Hülle und Fülle sowie Fotohandys für die meisten Menschen nicht viel mehr als Zukunftsfantasien waren, sind sie heute aus unserem Alltag nicht mehr wegzudenken. Für diese Dienste braucht es Telekommunikationsnetze. Aber welche Technologie hat welche Vorteile? Wir verschaffen Ihnen den Überblick.

Können Sie sich noch an Ihren ersten Internetanschluss erinnern? Bis sich das 56k-Modem eingewöhnt hatte, konnte man sich getrost eine Tasse Kaffee holen. Seitdem hat sich viel verändert, die Digitalisierung ist weit vorangeschritten. Dazu haben die Kabelnetze in der Schweiz wesentlich beigetragen. Dank ihrer leistungsstarken Infrastruktur, die praktisch flächendeckend in der ganzen Schweiz verfügbar ist, profitieren die Abonnenten heute von superschnellem Internet, Digital-TV in hochauflösender HD-Qualität, Festnetztelefonie zu unschlagbar günstigen Preisen und – etwa bei Quickline – von Mobil-Telefonie.

Kabelnetze sind fit für die Zukunft

Die technische Entwicklung stellt jedoch immer grössere Anforderungen an die Leistungsfähigkeit der Telekommunikationsnetze. Die Kabelnetze sind in dieser Hinsicht gut aufgestellt: Weil sie zum grössten Teil auf Glasfasern basieren, können sie ihren Kunden Bandbreiten bis zu 150, in einigen Regionen sogar bis 500 Megabit pro Sekunde anbieten. Zunehmend sind

nicht mehr nur Internet-Vielnutzer auf solch schnelle Netzverbindungen angewiesen, sondern auch all jene, die Video- und Audioinhalte herunter- oder hochladen wollen. Zudem können die Kabelnetze dank ihrer glasfaserbasierten Infrastruktur den wachsenden Bedürfnissen der Nutzer schrittweise angepasst werden. Kurz: Die Kabelnetze sind heute schon bereit für das, was die Multimediawelt von morgen bieten wird.

Problemlose Mehrfachnutzung

Anders sieht es beim Netz der Swisscom aus, das nach wie vor auf dem Zweidraht-Kupfernetz basiert. Weil diese Technologie die TV- und Internetsignale nicht getrennt verbreiten kann, kommt es zu Limitierungen, wenn in einem Haushalt mehrere TV-Geräte oder Dienste wie Internet und Telefonie gleichzeitig genutzt werden. So kann die Nutzung von Swisscom TV zu Einschränkungen beim Breitband-Internetzugang der Swisscom führen, während Kabelfernsehen, Kabelinternet und Kabeltelefonie gleichzeitig störungsfrei genutzt werden können. Kabelnetzkunden können auf beliebig vielen TV-Geräten gleichzeitig beliebig viele Sendungen schauen und aufzeichnen, und zwar ohne Qualitätsverlust bei der Bildauflösung oder Tonbrillanz und ohne Rückgang bei der Surfgeschwindigkeit.

UNSERE EMPFEHLUNG

Danke für Ihre Treue!

bis **100.-** TREUEBONUS



Wir belohnen treue Kunden. Beim Abschluss eines Quickline Mobil-Abo bis Ende Jahr schenken wir bestehenden Quickline-Kunden und -Kundinnen bis zu CHF 100.- Treuebonus.

Kombinieren Sie ein Quickline Mobil-Abo nach Wahl mit einem der aktuellen Top-Handys:



Nokia Lumia 1020 iPhone 5S Samsung Galaxy S5

Mehr Informationen zum Treuebonus zu unseren attraktiven Mobil-Abos und den aktuellsten Tophandys unter www.quickline.com/treuebonus

Der Treuebonus ist gültig für bestehende Quickline-Kunden und Kundinnen bei der Bestellung eines Quickline Mobil-Abo, bis 31. Dezember 2014.

Grosser Wettbewerb

Wir verlosen unter allen Mobil-Bestellungen jeden Monat ein Tablet sowie Ende Jahr eine Reise für zwei Personen nach New York inklusive Flug, fünf Übernachtungen sowie CHF 1000.- in bar dazu.



Die Teilnahmebedingungen für den Wettbewerb finden Sie unter: www.quickline.com/treuebonus-wettbewerb

RATSEE

Gewinnen Sie ein Microsoft Surface 2 Tablet!



So lösen Sie das Rätsel:

Bei diesem Rätsel sind die gesuchten Wörter durch Beantworten der Fragen zu finden oder sie stehen bereits in den grauen Feldern, allerdings durcheinandergewürfelt und alphabetisch sortiert. Bringen Sie diese Buchstaben in die richtige Reihenfolge. Ein kleiner Tipp: Alle Wörter in den grauen Feldern beziehen sich auf digitale Medien oder auf die Filmwelt.

Der Preis wird unter allen richtig eingesendeten Antworten verlost. Teilnahme online bis **30. Juni 2014** unter:

www.quickline.com/wettbewerb

Die Preise werden nicht bar ausbezahlt. Über den Wettbewerb wird keine Korrespondenz geführt. Der Rechtsweg ist ausgeschlossen. Jeder Teilnehmer darf nur einmal beim Wettbewerb mitmachen.

HOLZBAU EISENER AG
 Holzbaubetriebe in der Region
 041 228 90 01

GARTENBAU UND AUGESCHÄFT
 irrerr GmbH **EBIKON**
 041 228 90 01

Like uns!
 www.facebook.com/Rigianzeiger

Kunststich ab August
 Benedicthaus
 041 228 90 01

Adligenswiler Lettenbach besteht Wasserprobe

Die Überschwemmung hat planmässig nicht stattgefunden



Reifend Wasser hat Adligenswiler nur alles im Griff. Das im Bachbett. Nach einer Sanierung ist der Seeberglettenbach während der jüngsten Regenfälle wieder in seinem alten ursprünglichen Bereich geflossen.

Unter dem Schutz einer teilweise Überflutung von Adligenswiler im August 2009 durch vermehrte Kräfte hat sich die Gemeinde entschlossen, die Sanierung der ausserhalb des Wassereinflusses liegenden Uferbereiche im Bereich des Seeberglettenbachs und des Seeberglettenbachs zu realisieren. Die Arbeiten sind im Sommer 2013 abgeschlossen. Die Sanierung hat die Uferbereiche des Seeberglettenbachs und des Seeberglettenbachs wieder in ihren ursprünglichen Bereich geflossen. Die Sanierung hat die Uferbereiche des Seeberglettenbachs und des Seeberglettenbachs wieder in ihren ursprünglichen Bereich geflossen.

«Bis jetzt hat sich die Sanierung der Bauwerkfläche voll bewährt. Am regenreichsten Tag, am Montag vor einer Woche, stieg das Wasser eben bis auf die Höhe des Fussweges. Alles im grünen Bereich»

OTTO'S
 SALE
 Grosser Gartenmöbel-Ausverkauf mit bis zu 40% Rabatt!
 Besuchen Sie uns in Root und Cham. otto.ch

OTTO'S
 Stellen
 Helfen Sie mit, am zukünftigen Wachstum von OTTO'S zu arbeiten!
 Wir suchen für unsere Filiale in Root Aushilfe Verkauf 50% (m/w)
 Welche Anforderungen müssen Sie erfüllen?
 Beschriftung von Terminals
 Einbringen von Material
 Kassieren
 Kassieren und dem Beschaffung
 Kassieren und dem Beschaffung
 Kassieren und dem Beschaffung
 Kassieren und dem Beschaffung

IMMOBILIEN
 Einfamilienhaus am Pool
 3½-Zimmer-Objekt mit Garten
 Erstvermietung Neuhus Meggen
 3½-Zimmer-Objekt mit Garten
 2½-Zimmer-Objekt mit Garten
 2½-Zimmer-Objekt mit Garten

STELLEN
 Stellen
 Helfen Sie mit, am zukünftigen Wachstum von OTTO'S zu arbeiten!
 Wir suchen für unsere Filiale in Root Aushilfe Verkauf 50% (m/w)
 Welche Anforderungen müssen Sie erfüllen?
 Beschriftung von Terminals
 Einbringen von Material
 Kassieren
 Kassieren und dem Beschaffung
 Kassieren und dem Beschaffung
 Kassieren und dem Beschaffung

«Trittst im Morgenrot daher...»

Bundesfeiern im Rigiland – der Bundespräsident am Jugendbrunch in Weggis

Wenn Helmut Kohler feiert, werden die Schweizer und Kantonsführer. Die Feste dauern aber wiederum bis zum 31. Juli.

Die Bundesfeier des Jahres 2014 wird am Sonntag, 31. Juli 2014, um 17.00 Uhr im Rigiland im Rahmen des Jugendbrunches in Weggis gefeiert. Der Bundespräsident Helmut Kohler wird am Sonntag, 31. Juli 2014, um 17.00 Uhr im Rigiland im Rahmen des Jugendbrunches in Weggis gefeiert.

Am Sonntag, 31. Juli, ab 17.00 Uhr im Rigiland im Rahmen des Jugendbrunches in Weggis gefeiert. Der Bundespräsident Helmut Kohler wird am Sonntag, 31. Juli 2014, um 17.00 Uhr im Rigiland im Rahmen des Jugendbrunches in Weggis gefeiert.

KOLMNE
 Tierschutz für die Sicherheit
 Der Kollmer ist ein...
 Tierschutz für die Sicherheit

MICHAELSKREUZRENNEN
 4. Auflage · Root/LU · 4./5. OKTOBER 2014
 Es ist ein legendäres Geschick...
 www.michaelskreuzrennen.ch

Die Oldtimer kurven den Berg hoch
 Hochtourige Vorbereitungen für die 4. Auflage Michaelskreuzrennen
 Die Oldtimer kurven den Berg hoch...
 Hochtourige Vorbereitungen für die 4. Auflage Michaelskreuzrennen

FRÜHLING 2012

«Magnolia» 20. Februar bis 9. April

Woche 08

Hochgondolen

Thun 3
Schönbühl 4

Glaswände

Bern 7

Graue Wändli

Pantone 419U / NCS S7502-Y

Bern 4
Biel 8
Thun 8
Schönbühl 2



Hochgondole



Glaswand

LOEB

FRÜHLING 2012

«Magnolia» 20. Februar bis 9. April

Woche 08

Folienbilder für Wandkästen

	174x39cm	233x39cm	Parfümerie	Accessoires
Bern	-	-	1	1
Biel	12	9	2	-
Thun	9	6	-	-
Schönbühl	-	-	-	-



Wandkästen für Parfümerie und Filialdekoratoin

50x70 Plakate

Bern 23

Parfümerie-Plakate

Biel 18

Weltformat-Plakate

Biel 1
Thun 1



Plakat

LOEB

HERBST 2012

Bergwelten

Woche 33

Mit unserer diesjährigen Herbstkampagne thematisieren wir den «Alpenraum», das UNESCO Weltkulturerbe mit all seinen Facetten als Wohn-, Kultur- und Freizeitwelt.

Bereits Mitte Juli starten wir in unseren Schaufenstern mit trendigen Bergthemen und etwas später ab Mitte August erhalten auch die POS ihre entsprechende Dekoration.

Zusammen mit dem Verein «Berner Wanderwege» der heuer sein 75 jähriges Jubiläum feiert, haben wir für die Monate August und September gemeinsame Veranstaltungen, mit Start am 15. August geplant.

Hochgondolen

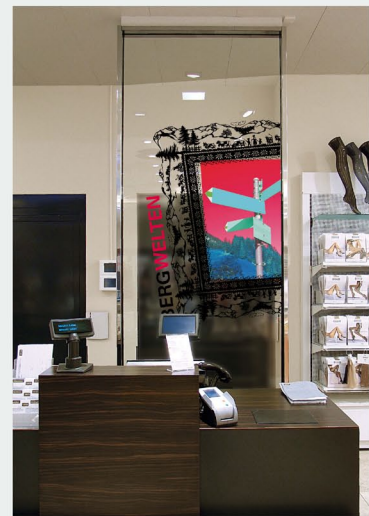
Thun	3
Schönbühl	4

Glaswände

Bern	7
------	---



Hochgondole



Glaswand

LOEB

HERBST 2012

Bergwelten

Woche 33

Folienbilder für Wandkästen

	174x39cm	233x39cm	Parfümerie	Accessoires
Bern	-	-	2	1
Biel	12	9	-	-
Thun	9	6	-	-
Schönbühl	-	-	-	-



Wandkästen für Parfümerie und Filialdekoratoin

50x70 Plakate

Bern	23
------	----

Parfümerie-Plakate

Biel	18
------	----

Weltformat-Plakate

Biel	2
Thun	1



Plakate

LOEB



Photoshop-Montagen für Schaufenstergestaltung

SOLOTHURN · WENGISTRASSE 17

so/out

TOTAL 50%
LIQUIDATION

AUF WEIHNACHTS-
DEKORATION UND GEWISSE
HAUSHALTSARTIKEL.
Rabatt nicht kumulierbar



PINOT NOIR 2011

A photograph of a woman with curly hair and a tattoo on her shoulder, playing a violin. The text "Krompholz Geniessen" is written in a stylized font below the image.

Krompholz
Geniessen

A collage of three window display scenes. The left scene shows a white bird on a perch. The middle scene shows a mannequin in a dark coat standing next to a Christmas tree and several wrapped gifts. The right scene shows two rabbits (one black, one black and white) sitting on a bed of straw next to a bowl of food, with a sign that says "Gelateri" in the background.

shnittige schaufenster

Bewusst leben. **LOEB**



**20%
RABATT**

auf Musikalien, Musiknoten und
 auserwählten Gitarren, Digitalpianos,
 Keyboards, Klavieren, Flügel, Klein-
 instrumenten und Zubehör.

Rabatt nicht kumulierbar. Nur solange Vorrat.
 Gültig von 27.12.2012 bis 14.1.2013.

Krompholz
 Mehr Musik



Grosser Altjahres-Ausverkauf
 im Musikhaus Krompholz

DIRTY★PHRASES★BIG★BAND

AM 7. DEZEMBER 2008 IN WILLISAU!



FISCH & WEIN

Mit Heinz Baum und Severin Aegerter

Menükarte

Wein

Weinbegleitung | CHF 29.00
vier Weine je ein Glas

Weinbegleitung klein | CHF 18.00
vier Weine je 1/2 Glas

CULTVINO

Menu

Tomaten | Frischkäse | Sardellen | Salat

Altesse Morges AOC 2008, Henri Cruchon, Vaud

Erbsensuppe | Lachs

Trappiste's Coenobium 2007, Monastero
Suore Cistercensi - Paolo Bea, Umbria

Loup de mer | Fenchel | Apfelwürfel

Apfelpulver | Apfelpüree | Sidreluft

Ageno Emilia IGT 2005, La Stoppa, Emilia Romagna

Scampi | Kückenbrust | Courgette

Paprika | Tomaten

Il Frappato Sicilia IGT 2007, Occhipinti, Sicilia

Blaue Kartoffel | Trüffelbutter | Käse



Glace Karte

Frappè

Mit feiner italienischer Glace | Schmeckt verführerisch und machtmunter. | **CHF 8.50**

Vanille | Waldbeere | Melone | Mandarine

Iced Caffè Americano

Kühlt und schmeckt lecker, gibt den richtigen Erfrischungskick. | Eine Variation des traditionellen Iced Coffees | **CHF 3.80**

Schoggi Freddo Deluxe

Eine köstlich cremige, eisgekühlte Schoggi Kreation mit Sahne-Häubchen | **CHF 6.50**

Energy Macchiato

eine köstliche Verbindung aus eis-gekühltem Kaffee, cremiger Milch und sanfter Kakaonote | gekrönt von zartem Rahm | **CHF 6.50**

Glace Teller mit Früchten

einfach köstlich | Erfrischung pur und gesunder Genuss | **CHF 9.80**

California Dream | Heidelbeeren mit Waldbeere | Melone | Vanille Glace

Banana Royal | Banane mit Schokosauce auf Vanille | Tiramisu | Panna Amarena Glace

Schwarzwälder Kirsch | Frische Erdbeeren zur Panna Amarena | Frutti die Bosco | Melonen Glace

Cocktail Spezial | Früchte mit Melone | Mandarine | Waldbeere Glace

Einzelkugel Glace

Vanille | Waldbeere | Melone | Mandarine | Tiramisu Panna Amarena | **CHF 4.00**

Wir freuen uns über Ihre Bestellung an der Theke.



Meine persönliche Spezialität: Das Modellieren und Illustrieren mit Platillin